

KADANS CONNECTED

WELCOME

May 19 1.5 meter lab and office measure



ACCOMMODATION



FACILITY SERVICES



ECOSYSTEM SERVICES

Program

- **Marco Stolwijk, Head of Property Management** at Kadans Science Partner, will inform you about the measures Kadans has realized in their public spaces.
- **Menno Polman, Housing and Workplace Consultant at YNNO**, will advise you on how to implement the 1.5 meter measures in your own office space and fully adapted working station.
- **Theo de Haas, Laboratory Expert at Kadans Science Partner**, will share some experiences from other labs on how to deal with 1.5 meter measures in your own lab space.
- **Q&A session**; Marco, Menno and Theo will answer your questions about implementing 1.5 meter measures.

Social distancing in multi-tenant buildings

Our goal: Maintain social distancing and at the same time deliver an 24/7 multi-tenant working enviroment

Customer- and guest journey

1. Way finding and signing.
2. One direction

Social distancing in multi-tenant buildings

Our goal: Maintain social distancing and at the same time deliver an 24/7 multi-tenant working environment

Safety host

1. Welcoming (on location);
2. Reassurance (about site safety);
3. Inform (about the measures taken);
4. Referring (to the correct one-direction routes / entrances and exits / seats);
5. Handing out (of kits and / or protective equipment and / or access passes);
6. Supervising / regulating (addressing behavior and keeping distance).

Social distancing in multi-tenant buildings

Our goal: Maintain social distancing and at the same time deliver an 24/7 multi-tenant working enviroment

Food and Beverages

1. Custom menu
2. Take away/lunchbag
3. Banqueting
4. Coffee

Social distancing in multi-tenant buildings

Our goal: Maintain social distancing and at the same time deliver an 24/7 multi-tenant working environment

Facilities/reception/hospitality

- 1.Extra cleaning
- 2.Reception on a social distance

General instructions

- Do you suffer from flu, fever and / or other flu-like complaints: Stay at home!
- Wash your hands regularly
- Use disinfectant hand gel when entering the building
- Keep at least 1.5 meters away from other persons
- Avoid grouping

By taking these precautions and instructions together, we can minimize infection risks!

INSTRUCTIES



INSTRUCTIONS



Wees welkom in ons gebouw en handel verantwoord
Feel welcome in our building and act responsibly



Heeft u last van keelpijn, hoesten, koorts en/of andere griepachtige klachten: blijf thuis
If you have a sore throat, cough, fever and/or other flu-like symptoms: stay home



Houd minimaal 1,5 meter afstand van elkaar en vermijd groepsvorming
Keep at least 1.5 meter distance from others and avoid group formation



Houdt u aan de instructies, volg de bewegwijzering
Follow the instructions and follow the signage



Houd de aangegeven looproutes aan
Follow the indicated walking routes



Gebruik de lift zoals aangegeven, neem de trappen indien mogelijk
Use the lift as indicated, take the stairs if possible



Was uw handen met regelmaat
Wash your hands regularly



Geef genoeg ruimte en wees begripvol
Keep enough distance and be understanding

BEDANKT THANK YOU

Traffic in common areas

- Use the lift with the maximum people on the stickers
- Always use the stairs in accordance with signing
- Ascending traffic as much as possible via the main stairwell
- Downward traffic as much as possible via the emergency stairwell (without use of emergency exit)
- Walk as far as possible to the right in the corridors and keep your distance
- Keep at least 1.5 meters away from other people, including at the reception, coffee machines and pantries
- Keep the toilet portal as free as possible

By taking these precautions and instructions together, we can minimize infection risks!

INSTRUCTIES

KADANS
SCIENCE PARTNER

INSTRUCTIONS



Wees welkom in ons gebouw en handel verantwoord
Feel welcome in our building and act responsibly



Heeft u last van keelpijn, hoesten, koorts en/of andere griepachtige klachten: blijf thuis
If you have a sore throat, cough, fever and/or other flu-like symptoms: stay home



Houd minimaal 1,5 meter afstand van elkaar en vermijd groepsvorming
Keep at least 1.5 meter distance from others and avoid group formation



Houdt u aan de instructies, volg de bewegwijzering
Follow the instructions and follow the signage



Houd de aangegeven looproutes aan
Follow the indicated walking routes



Gebruik de lift zoals aangegeven, neem de trappen indien mogelijk
Use the lift as indicated, take the stairs if possible



Was uw handen met regelmaat
Wash your hands regularly



Geef genoeg ruimte en wees begripvol
Keep enough distance and be understanding

BEDANKT *THANK YOU*

Meeting, lunch and reception areas

- Use the chairs 1.5 meters apart
- Use the hygiene products offered in the lunch, reception and meeting rooms and to clean the table / chair yourself

By taking these precautions and instructions together, we can minimize infection risks!

INSTRUCTIES



INSTRUCTIONS



Wees welkom in ons gebouw en handel verantwoord
Feel welcome in our building and act responsibly



Heeft u last van keelpijn, hoesten, koorts en/of andere griepachtige klachten: blijf thuis
If you have a sore throat, cough, fever and/or other flu-like symptoms: stay home



Houd minimaal 1,5 meter afstand van elkaar en vermijd groepsvorming
Keep at least 1.5 meter distance from others and avoid group formation



Houdt u aan de instructies, volg de bewegwijzering
Follow the instructions and follow the signage



Houd de aangegeven looproutes aan
Follow the indicated walking routes



Gebruik de lift zoals aangegeven, neem de trappen indien mogelijk
Use the lift as indicated, take the stairs if possible



Was uw handen met regelmaat
Wash your hands regularly



Geef genoeg ruimte en wees begripvol
Keep enough distance and be understanding

BEDANKT THANK YOU

Facilities and services

- Contact points are cleaned several times a day
 - Wash your hands before using the coffee machines
- Food and drink facilities are closed, delivery is possible

By taking these precautions and instructions together, we can minimize infection risks!

INSTRUCTIES



INSTRUCTIONS



Wees welkom in ons gebouw en handel verantwoord
Feel welcome in our building and act responsibly



Heeft u last van keelpijn, hoesten, koorts en/of andere griepachtige klachten: blijf thuis
If you have a sore throat, cough, fever and/or other flu-like symptoms: stay home



Houd minimaal 1,5 meter afstand van elkaar en vermijd groepsvorming
Keep at least 1.5 meter distance from others and avoid group formation



Houdt u aan de instructies, volg de bewegwijzering
Follow the instructions and follow the signage



Houd de aangegeven looproutes aan
Follow the indicated walking routes



Gebruik de lift zoals aangegeven, neem de trappen indien mogelijk
Use the lift as indicated, take the stairs if possible

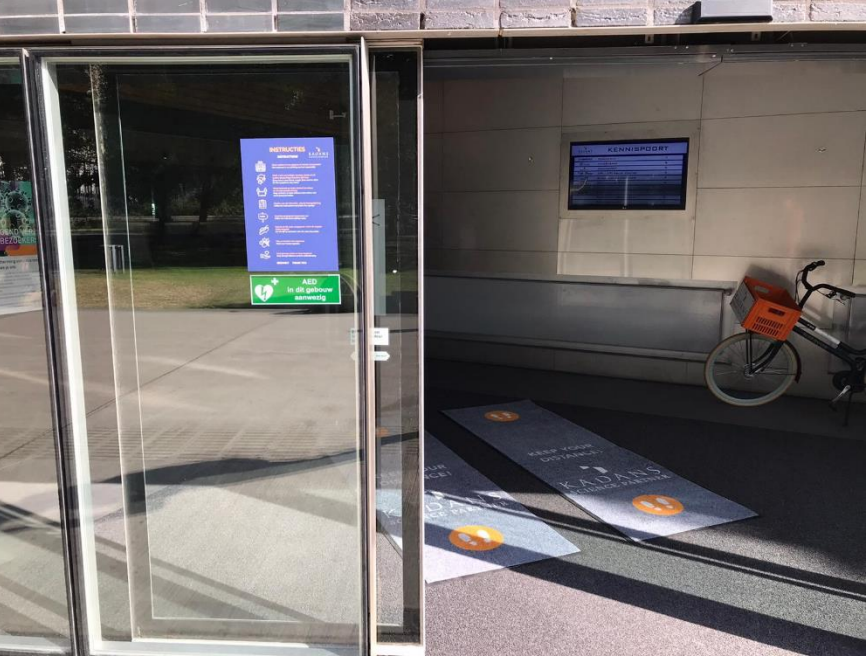


Was uw handen met regelmaat
Wash your hands regularly



Geef genoeg ruimte en wees begripvol
Keep enough distance and be understanding

BEDANKT THANK YOU



TU/e Campus Eindhoven
Restaurant Kennispoort building





TrippleO Campus Breda
Blushuis building, former fire department

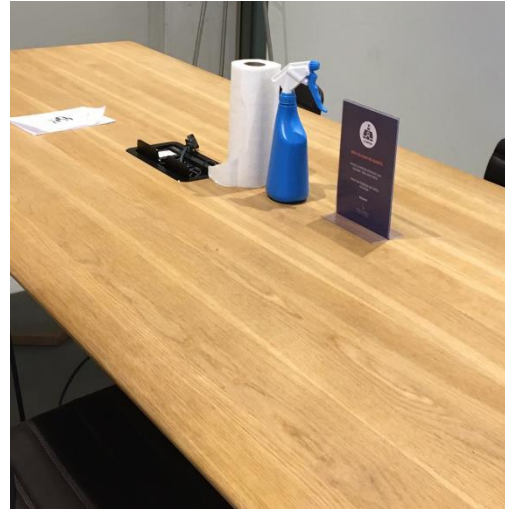


Noviotech Campus Nijmegen
Building M and 52Nijmegen





Wageningen Campus,
Building Plus Ultra



Wageningen Campus
Building Plus Ultra





Kadans Connected

1.5-meter lab and office measures

Menno Polman

May 2020

Introduction

YNNO
We help you discover,
define, design, implement
and use your new
work environment.



Menno Polman

*Workplace Strategy
Project management*

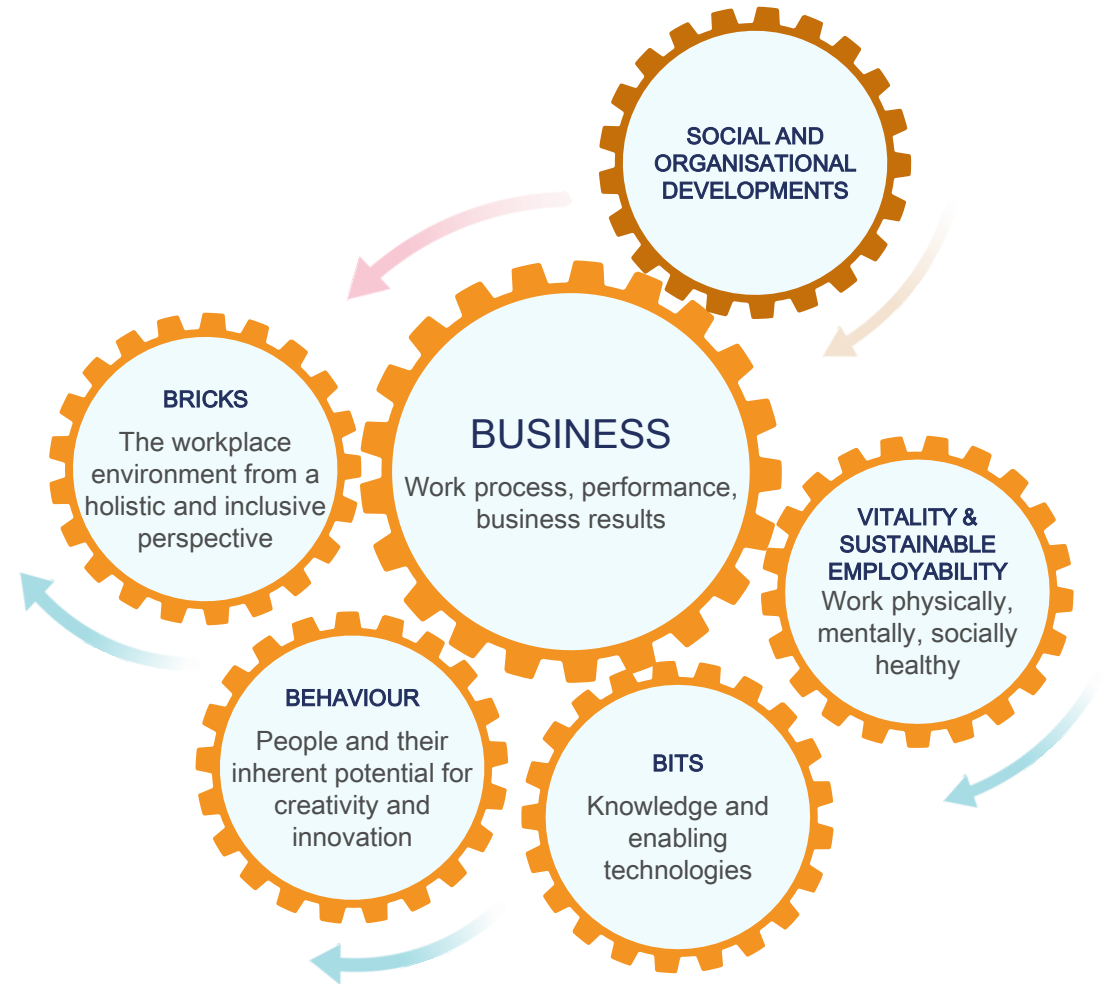
REFERENCES

Enexis – Roche – Municipality of
Hoorn – Viggo –
Natuurmonumenten – Youwork -
Youmeet

YNNO's Vision

The world is constantly changing. As a consequence of Covid-19, values and norms in society are changing even more rapidly. The well-being of our employees, the digitisation of our society and the concern for our planet are changing the nature of our work.

This also affects the way we interact, communicate, work and live.



Covid-19 measures

Cushman maakt kantoren weer virusveilig met concept voor six feet office

bouwbreed



Beeld: Cushman & Wakefield.

HWK HOUSING - FACILITY PROFESSIONALS

CHECKLIST WERKOMG IN DE 1,5 METER SAMENLIGGING

TOEGANG

- Het kantoor moet deuren het aantal personen dat eromheen is — aanpakking kan zijn met rookmelder van 1,5 meter afstand. Voor elke organisatie is het een eerste belangrijk om dit te laten weten, het is nu beschikbaar om een herloop van de vloer naar te gaan om het kantoor te laten. Ter informatie: De meeste kantoren hebben een 1,5 meter afstand.
- Het kantoor moet deuren het aantal personen dat eromheen is — aanpakking kan zijn met rookmelder van 1,5 meter afstand. Voor elke organisatie is het een eerste belangrijk om dit te laten weten, het is nu beschikbaar om een herloop van de vloer naar te gaan om het kantoor te laten. Ter informatie: De meeste kantoren hebben een 1,5 meter afstand.
- Het kantoor moet deuren het aantal personen dat eromheen is — aanpakking kan zijn met rookmelder van 1,5 meter afstand. Voor elke organisatie is het een eerste belangrijk om dit te laten weten, het is nu beschikbaar om een herloop van de vloer naar te gaan om het kantoor te laten. Ter informatie: De meeste kantoren hebben een 1,5 meter afstand.

ROUTING

- Het kantoor moet deuren het aantal personen dat eromheen is — aanpakking kan zijn met rookmelder van 1,5 meter afstand. Voor elke organisatie is het een eerste belangrijk om dit te laten weten, het is nu beschikbaar om een herloop van de vloer naar te gaan om het kantoor te laten. Ter informatie: De meeste kantoren hebben een 1,5 meter afstand.

GEZOND GEDROUW

- Het kantoor moet deuren het aantal personen dat eromheen is — aanpakking kan zijn met rookmelder van 1,5 meter afstand. Voor elke organisatie is het een eerste belangrijk om dit te laten weten, het is nu beschikbaar om een herloop van de vloer naar te gaan om het kantoor te laten. Ter informatie: De meeste kantoren hebben een 1,5 meter afstand.

GASTVRIJHEID

- Het kantoor moet deuren het aantal personen dat eromheen is — aanpakking kan zijn met rookmelder van 1,5 meter afstand. Voor elke organisatie is het een eerste belangrijk om dit te laten weten, het is nu beschikbaar om een herloop van de vloer naar te gaan om het kantoor te laten. Ter informatie: De meeste kantoren hebben een 1,5 meter afstand.

FACILITEITEN

- Het kantoor moet deuren het aantal personen dat eromheen is — aanpakking kan zijn met rookmelder van 1,5 meter afstand. Voor elke organisatie is het een eerste belangrijk om dit te laten weten, het is nu beschikbaar om een herloop van de vloer naar te gaan om het kantoor te laten. Ter informatie: De meeste kantoren hebben een 1,5 meter afstand.

WERKPLEK

- Het kantoor moet deuren het aantal personen dat eromheen is — aanpakking kan zijn met rookmelder van 1,5 meter afstand. Voor elke organisatie is het een eerste belangrijk om dit te laten weten, het is nu beschikbaar om een herloop van de vloer naar te gaan om het kantoor te laten. Ter informatie: De meeste kantoren hebben een 1,5 meter afstand.

HWK HOUSING - FACILITY PROFESSIONALS

085 - 05 25 25
info@hwk.nl
www.hwk.nl



de Volkskrant

COLUMN
TEUN VAN DE KEUKEN

De kantoortuin komt niet meer terug



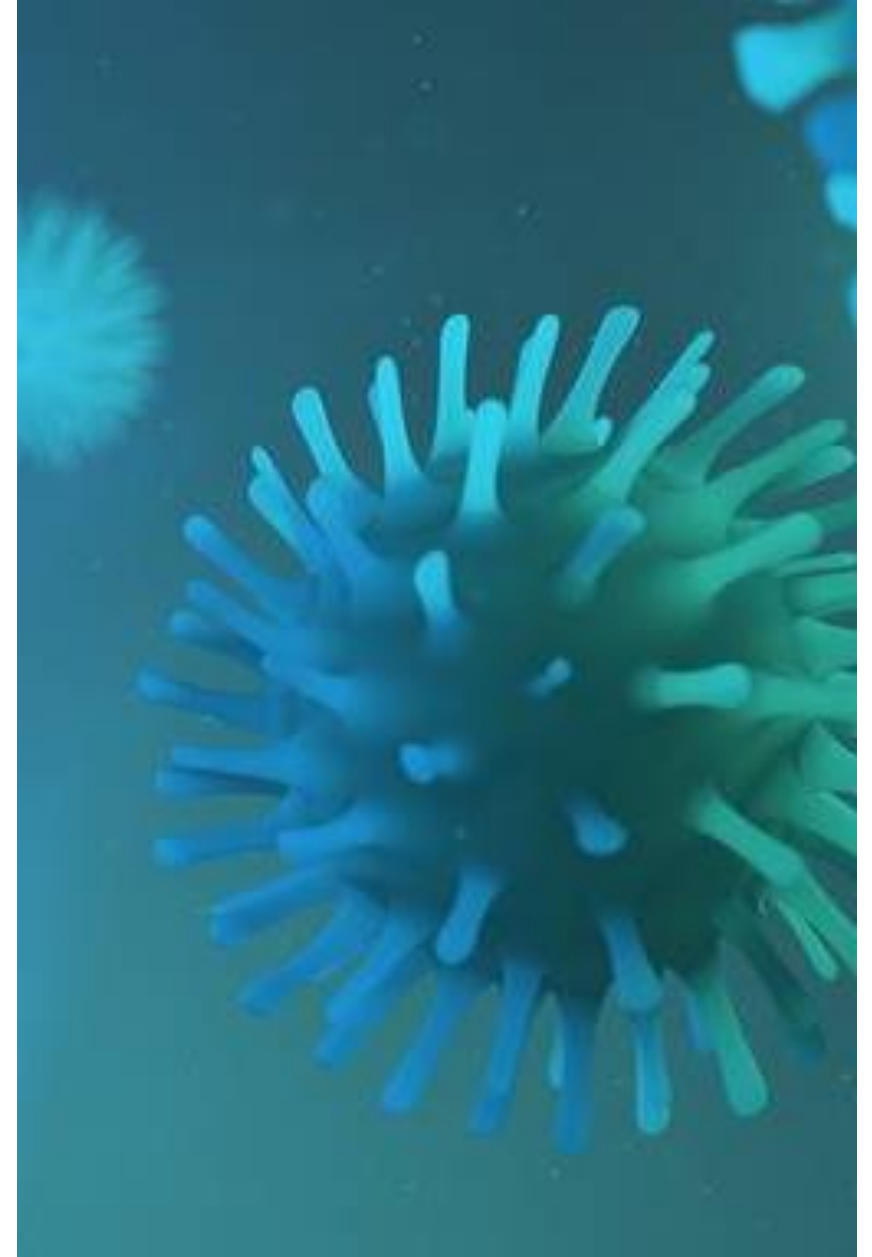
19 april 2020

Laatst was ik - op gepaste afstand uiteraard - op bezoek bij een bedrijf dat zijn medewerkers zo snel mogelijk weer op kantoor wil hebben.

- To make the office Covid-19 proof, many organisations are thinking about the 1.5-meter office concept with a focus on the physical working environment.
 - Social distancing;
 - Hygienic measures;
 - Adjustments to the working environment, technical installations, elevators, restaurant and toilets;
- These preconditions must be met before the office can open again. In the 1.5-meter society, it's not just about setting up a 1.5-meter office, but about developing a 1.5-meter way of working.

Impact Covid-19

- Accelerator of new ways of working;
- Location- and time-independent working is the standard;
- Digital working forms the basis;
- Independent professionals: competent, entrepreneurial, responsible and result-oriented;
- Flexible and multifunctional office environment focused on meeting and working together (flexible ≠ open office);
- Working from home becomes part of the routine.



1.5-meter organisation scan

- The 1.5-meter organisation scan provides companies with a first, integral picture of how your organisation is prepared for the new reality. The scan focusses on:
 - Bricks: A safe office, in accordance with the guidelines
 - Behaviour: Motivation and connection of and between colleagues
 - Bits: Efficient and effective place and time free working
 - Vitality and sustainable employability: Committed employees who deal well with (experienced) work pressure and work stress.



YNNO is the consulting firm for new ways of working which helps you realize your organizational ambitions and achieve new levels of performance.

Together with you we develop an innovative strategy, a successful implementation plan and give you the assurance of sustainable outcomes. Our passion for your organization and our profession brings fresh ideas and inspiration to your people that imparts enthusiasm and brings them together in a way that encourages them to embrace change.

Menno Polman

06 30 10 54 88

menno.polman@ynno.com



WORKING IN YOUR LAB @ ≥ 1.5 METER DISTANCE

KADANS SCIENCE PARTNER

THEO DE HAAS



SENIOR ADVISER | LAB EXPERT

| LABORATORIES

≤1.5 METER



As we were used to:

- **Intensively used spaces**
- **Different equipment around room**
- **Many people circulating**
- **Sometimes even close to another**

And we have:

- **Spacious rooms**
- **Wide (island) benches**
- **Wide corridors (safety)**



| LABORATORIES

≥1.5 METER



**What we must get used to
Because what doesn't change:**

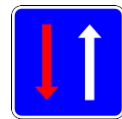
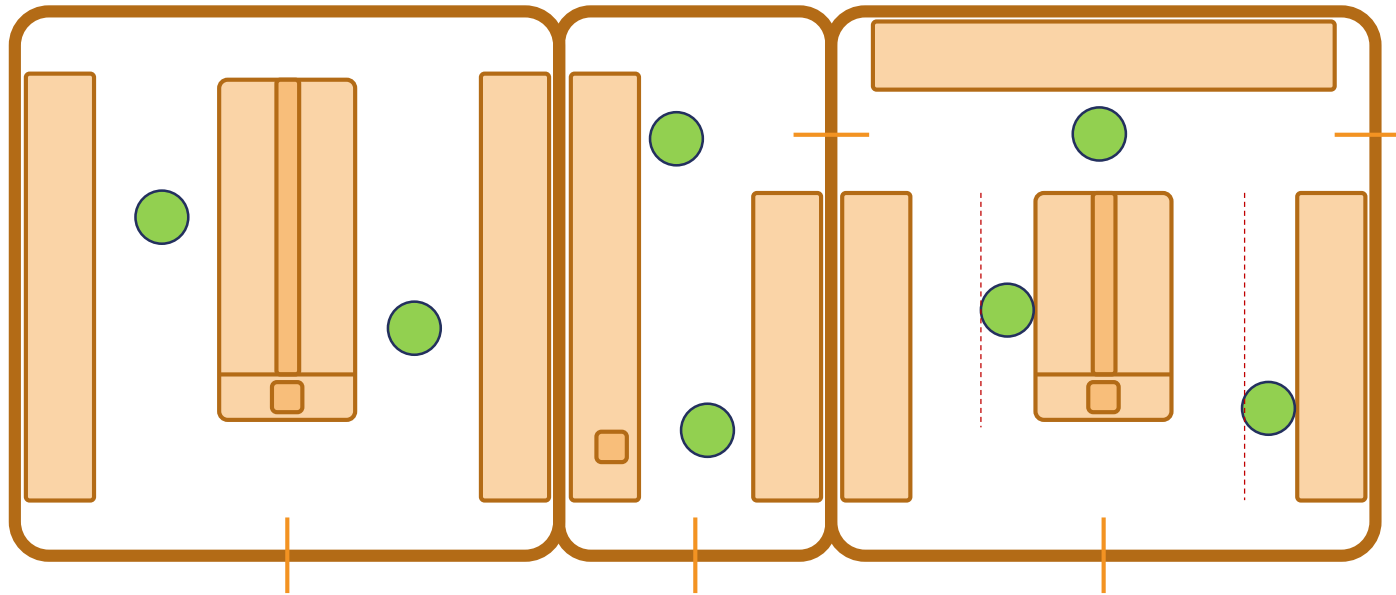
- **Laboratory spaces**
- **Activities and equipment**



What must change:

- 1. Less people in the lab**
- 2. More streamlined ways of working**

Some solutions



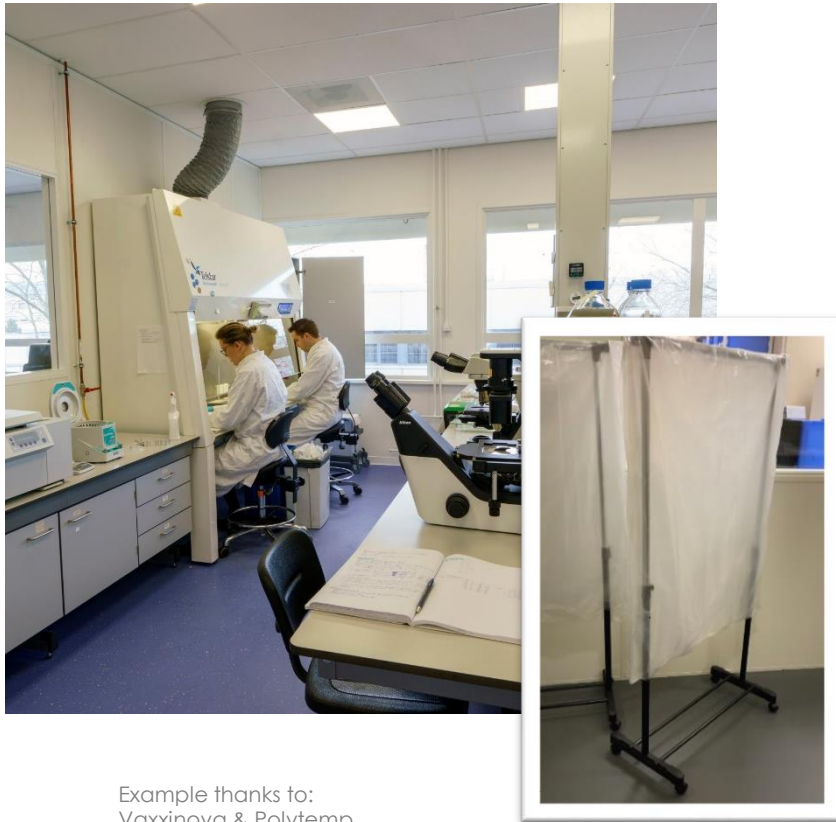
1. Less people

2. Clear routing

- **One way circulation**
- **First in – last out**
- **Passing lanes**



Special attention



Example thanks to:
Vaxxinoa & Polytemp

CREATIVITY

- For activities requiring 2 people at ≤ 1.5 m, e.g. applying screens

SAFETY

- Be prepared for incidents and have PPE in place for helpers

LEADERSHIP

- Be on site, listen, act and decide to help resolve uncertainty

Coming soon

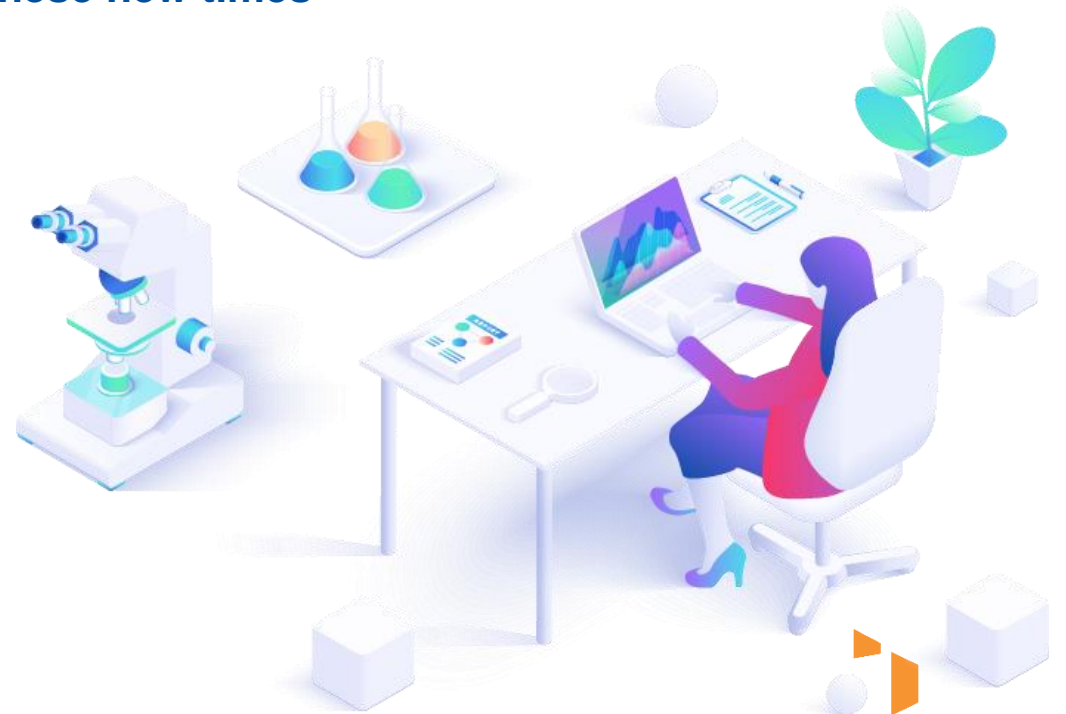
Return to the lab with Bookkit

Manage your lab in a safe, controlled and simple way in these new times with a digital lab booking system.

- Manage your lab users remotely
- Control the amount of people in the lab
- Assign different schedules to groups of people
- Create a safe work environment

Try Bookkit: Go to www.bookkit.org

Or contact f.raio@bookkit.org



WORKING IN YOUR LAB @ ≥ 1.5 METER DISTANCE

KADANS SCIENCE PARTNER



SENIOR ADVISER | LAB EXPERT

THEO DE HAAS

t.haas@kadans.com
+31 6 29 09 83 54

Special thanks to:
Judith Bolscher – TropiQ
Winfried Degen – Vaxxinoa
Tiny Klunder – Hubrecht Organoid Technology

KADANS CONNECTED

Q&A

May 19 1.5 meter lab and office measure

HOW USEFUL DID YOU FIND THIS WEBINAR?

Please answer the question below.

KADANS FACILITATES YOU DURING THE CORONA PERIOD

Visit our website kadans.com/covid-19 for more information:

- Matchmaking COVID-19 initiatives
- Webinars
- Resources
- Measures

THANK YOUR FOR JOINING!

&

Stay healthy!

